

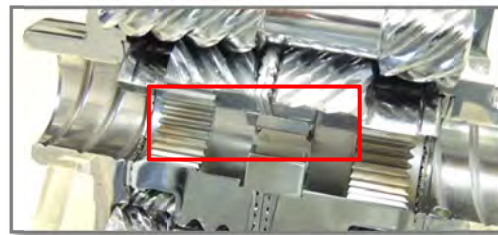
SARD TORSEN Type Racing *Produced by JTEKT* **for TOYOTA 86, SUBARU BRZ, TOYOTA CROWN/MARK-X, LEXUS IS250/250C/300H/GS250**

株式会社サード（代表：佐藤勝之）は、トルク感応型LSD「TORSEN」の特別仕様製品「SARD TORSEN Type Racing」を株式会社ジェイテクトの協力・生産のもと、6月2日（月）から販売開始いたします。「SARD TORSEN Type Racing」は、左右輪のトルク分配比（TBR：トルクバイアスレシオ）を高めることで、トラクション性や走行時のフィーリングを向上させました。

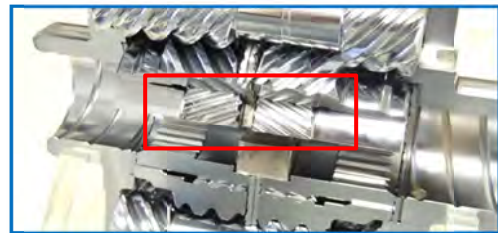
*「TORSEN」「トルセン」は株式会社ジェイテクトの登録商標です。



<SARD TORSEN Type Racing>



<スタンダードトルセン>



<SARD TORSEN Type Racing：サイドギアを2分割化>

<< PICK UP POINT >>

- ・クルマを想いのままに操ることができるトラクション性能に優れたトルク感応型LSD
- ・マルチプレートタイプ（多板式）に比べ、トルセンの長所であるスムーズでリニアなレスポンスはそのままに、よりスポーツ走行に適したロック率に設定
- ・スタンダードトルセンLSDに対しアクセルON時ロック率133%以上、アクセルOFF時ロック率124%以上
- ・スタンダードトルセンLSDに対しサイドギアを2分割、勘合部にヘリカルスプラインを用いスラスト力を増加させ高ロック率を図りトラクション性能を向上
- ・瞬時に最適なトルク分配を行うトルセンの特性は車体を安定させアグレッシブなドライビングが可能
- ・内輪のトルク低下後も高ロック率により外輪トルクは低下せずコーナリング性能が向上

■商品・価格

SARD TORSEN Type Racing						
メーカー	車種	車両型式	作業時間	商品コード	JANコード	税抜価格
TOYOTA	86	ZN6	5~6h	61136	4949211611369	¥180,000
	CROWN	GRS200, 201, 202, 203				
		GRS210, 211				
MARK X	GRX130, 135					
LEXUS	IS250	GSE20, 25				
	IS250C	GSE20				
	IS250 / 300H	GSE30, 35				
SUBARU	BRZ	ZC6				

推奨オイル：カストロール - Castrol Syntrox Limited Slip 75W-140 or Castrol Axle Limited Slip 90

株式会社サード 〒473-0914 愛知県豊田市若林東町上外根50 TEL：0565-53-1166 FAX：0565-52-5482